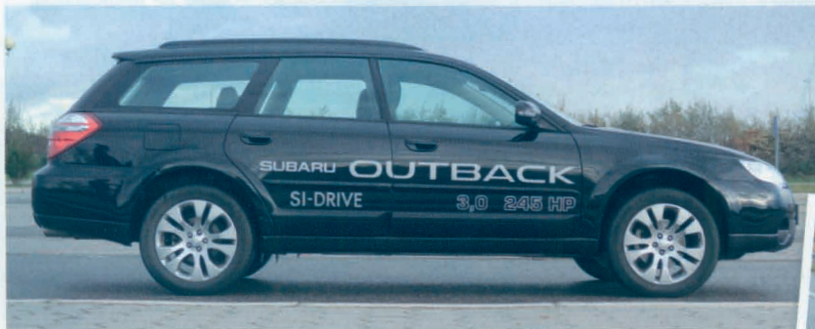


Tuning na vypínač

Subaru Outback sme už v redakcii mali. Permanentná štvorkolka s úžasnými vlastnosťami má silný benzínový ležatý šesťvalec DOHC so športovou charakteristikou s väčším vrútaním ako zdvihom. Variabilné časovanie ventilov (Active Valve Control System) mu zaisťuje pružnosť. Výkon 245 koní a krútiaci moment takmer 300 Nm je

prísľubom dostatočnej dynamiky. Nový Outback však predsa mal niečo zaujímavé. Malé ovládacie koliesko s názvom SI-Drive. (Subaru Intelligent Drive) s tromi polohami pre tri rozdielne režimy pohonu. Prvá poloha „I“ znamená jemný prispôsobivý režim pre úspornú jazdu, vhodnú napríklad so mesta. Plynový pedál reaguje takmer váhavo,

jazda je pohodlná. Poloha „S“ znamená bežnú dennú športovú jazdu vzhľadom k výkonu motora. Potom je tu však aj Sport Sharp a to je zrazu úplne iné auto. Ako keby vyšlo z ladičskej dielne. Okamžitá ostrá odozva na pedál plynu, športový režim automatickej prevodovky. Je až neuveriteľné, ako s dá auto zmeniť jedným otočením prepínača.



i TECHNICKÉ ÚDAJE	
Subaru Outback 3.0	
motor: 6-valcový benzínový	objem: 3000 cm ³
výkon: 180 kW (245 k) pri 6600 ot/min	krútiaci moment: 297 Nm pri 4200 ot/min
prevodovka: 5-stupňová automatická	pohotovostná hmotnosť: 2250 kg
maximálna rýchlosť: 224 km/h	zrýchlenie z 0 na 100 km/h: 8,5 s
rozmery (d/š/v): 4730/1770/1545 mm	rázor: 2670 mm
spotreba: mesto/mimo mesto/kombinovaná: 13,8/7,4/9,8 l na 100 km	batožinový priestor: 459 litrov
objem nádrže: 64 litrov	rozmery pneumatík: 215/55 R17

Cena 1 645 000 Sk



Outback s motorom 3.0 nie je terénne auto, hoci má vyššiu svetlú výšku. Jazdné vlastnosti má doslova športové.

